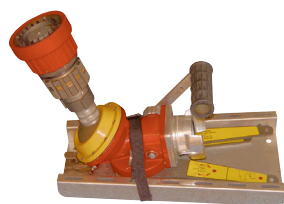


# LANCES PORTABLES

## LANCES MONITOR PORTABLES Séries 500 / 750 / 1000 / 1500 - Alu



En place



Repliée



En place



Repliée



### LANCE PORTABLE AVEC PIEDS REPLIABLES GAMME COMPACT

Son installation est simple et rapide :

- ✓ dépliage des pattes stabilisatrices (effet éventail) et verrouillage automatique de celles-ci,
- ✓ grande stabilité,
- ✓ amarrage de la lance possible au moyen de l'anneau prévu à cet effet,
- ✓ raccordement et mise en eau,
- ✓ orientation et réglage du jet et immobilisation.

### MINI COMPACT

Equipée d'une vanne d'arrêt et livrée avec support de fixation (mural ou en camion)

Tête de lance à jets et débits réglables :

- version 500 : 150, 300 et 500 l/mn à 6 bars,
- version 750 : 350, 500, 600 et 750 l/mn à 6 bars,

Dimensions de la lance repliée : 750 X 310 X 180 mm

Dimensions du support : 490 X 250 X 50 mm

Poids : 6 Kg avec une tête de diffusion

<b>Monitor mini compact 500</b> - DSP 65	<b>0710412</b>
<b>Monitor mini compact 750</b> - DSP 65	<b>0710415</b>

### COMPACT

Tête de lance à jets et débits réglables :

- version 1000 : 300, 500, 750 et 1000 l/mn à 7 bars,
- version 1500 : 800, 1050, 1300 et 1500 l/mn à 7 bars,

Dimensions de la lance repliée : 650 X 300 X 250 mm

Poids : 11 Kg avec une tête de diffusion

<b>Monitor mini compact 1000</b> - DSP 65	<b>0710418</b>
<b>Monitor mini compact 1500</b> - DSP 65	<b>0710428</b>

### OPTIONS

#### FÛT MOUSSE

Equipez la lance monitor d'un fût mousse bas foisonnement, en alliage aluminium et revêtement époxy rouge.

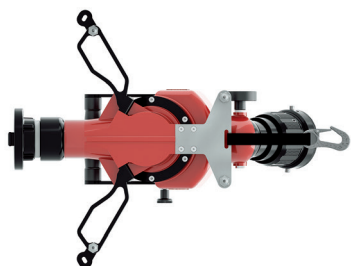
<b>Fût mousse</b> - Mini compact 750	<b>0631610</b>
<b>Fût mousse</b> - Compact 1000-1500	<b>0631621</b>

# LANCES PORTABLES

## LANCES MONITOR PORTABLES

### COMPACT FIGHTER

### Série 2000 - Alu



Cette Lance monitor est simple à manipuler, elle peut être transportée facilement par une seule personne et ne prend que quelques instants à mettre en place. L'appareil idéal pour une utilisation mobile.

Avec la Compact Fighter, vous serez prêt pour les opérations plus rapidement que jamais.

Elle existe en 2 versions :

- Réglage manuel ; les angles d'orientation verticaux et horizontaux peuvent être verrouillés dans n'importe quelle position
- Balayage automatique ; après détermination des angles verticaux et horizontaux, cette lance permet d'effectuer le balayage des angles horizontaux définis grâce à son balayage hydraulique.

Elle peut-être complétée par un fût mousse en fonction des utilisations.

La Compact Fighter est fournie avec une vanne d'arrêt intégrée pour la fermeture.

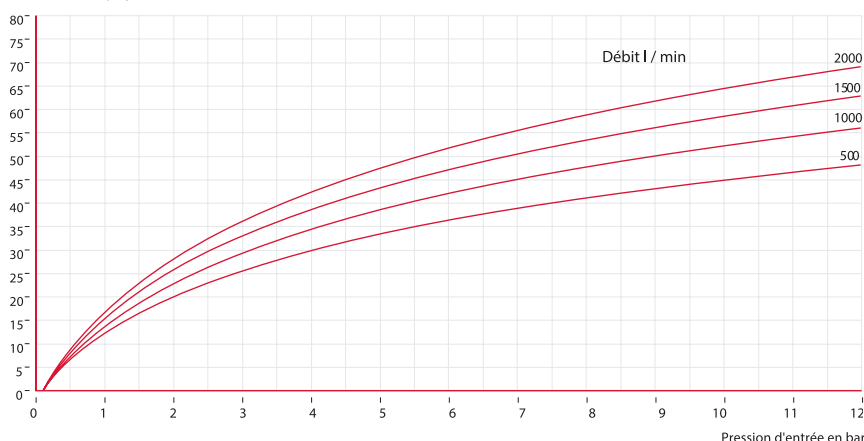
Les stabilisateurs qui fournissent le supportage pendant les opérations peuvent être repliés et verrouillés en position de transport, pour minimiser les besoins en espace de rangement.

### DESCRIPTIF

- Corps et tête de diffusion en aluminium
- Débit réglable de 600 à 2000l/mn par paliers de 200l, en extrémité de tête
- Jet réglable
- Vanne d'arrêt intégrée à la monitor

	Débit max.	Pression max.	Angle débattement vertical	Azimut	Dimensions en service (Lxlxh) en mm	Dimensions transport (Lxlxh) en mm	Poids en kg
Standard	2.000	16 bar	+20° à +60° manuel	± 40° manuel	505/525/290	405/230/295	11
Balayage				± 30° mécanique	686/522/285	686/304/285	14

Distance de projection en m



Monitor Compact Fighter 2000 - DSP 65	0710440
Monitor Compact Fighter 2000 - Entrée FM 66/76	0710441
Monitor Compact Fighter 2000 - Balayage automatique - Entrée FM 66/76	0710445
Raccord DSP 65 - FF 66/76 Alu	0620950
Raccord Instantaneous 2 1/2 mâle - FF 66/76 Alu	0611202
Raccord Storz B - FF 66/76 Alu	0610983
Fût mousse BF / Compact Fighter	0710450

# LANCES PORTABLES

## LANCES MONITOR PORTABLES

### Série 3000 - Inox



Les lances monitor à mousse, fixes manuelles, sont destinées à la protection de sites industriels, raffineries, terminaux pétroliers, stockage de produits chimiques, plateformes off-shores.

La gamme de lance FJM constitue une offre exceptionnelle pour les conditions les plus sévères (eau de mer) et les attentats les plus grandes.

#### DESCRIPTIF

- Corps en inox double canalisation
- Tête de diffusion en bronze, permettant une utilisation en eau et en mousse (prémélange)
- Débit et jet réglable manuellement
- Angle de débattement : en site +30 à +80° et en azimuth rotation sur 220°
- De part sa conception très allongée, la portée effective est très importante

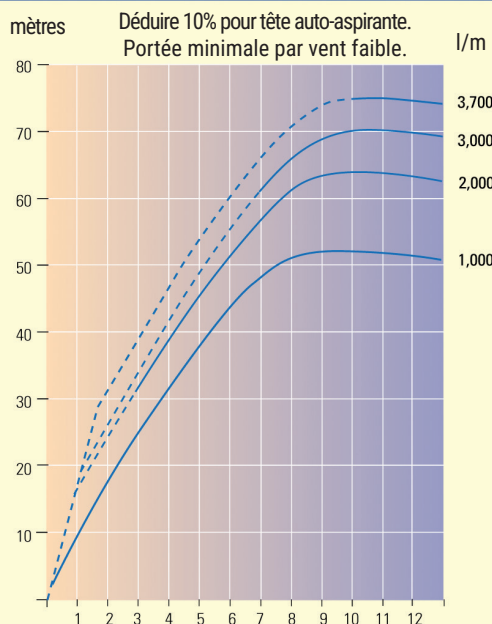
Dimensions (repliée) : 650 x 500 x 400 mm

Poids : 11kg (14kg avec balayage automatique)

#### VARIANTES

- Alimentation double (conseillée au delà de 2000 l/min)
- Balayage automatique sur 60°
- Tête de diffusion auto-aspirante mousse

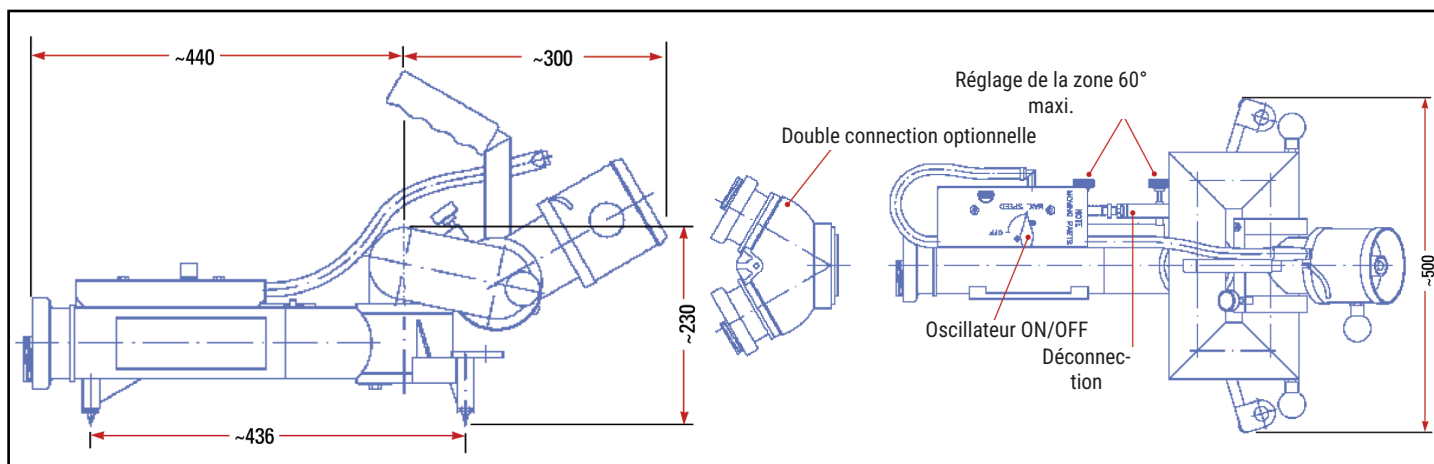
FJM-80 Monitor - Courbe des sorties



<b>Monitor FJM 80 P</b> - Entrée FM 66/76	<b>0714000</b>
<b>Monitor FJM 80 PO</b> - Entrée FM 66/76 à balayage automatique	<b>0714001</b>
<b>Monitor FJM 80 SP</b> - Entrée FM 66/76 à tête auto-aspirante (sans flexible d'aspiration)	<b>0714002</b>
<b>Monitor FJM 80 SPO</b> - Entrée FM 66/76 à tête auto-aspirante (sans flexible d'aspiration) et à balayage automatique	<b>0714003</b>

#### ACCESSOIRES

<b>Raccord SYM65 FF 66/76</b> sans verrou - Bronze	<b>0651393</b>
<b>Raccord STORZ B FF 66/76</b> - Bronze	<b>0651494</b>
<b>Raccord instantaneus 2 mâle FF 66/76</b> - Bronze	<b>0651352</b>
<b>Alimentation double FM 66/76</b> (prévoir 2 raccords)	<b>0714008</b>
<b>Flexible d'aspiration longueur 3 m</b> (pour tête auto-aspirante)	<b>0714010</b>



## LANCES FIXES

### MANUELLE SÉRIE 500 INOX



#### DESRIPTIF

Lance MONITOR 500 entrée à bride, orientable en site et en azimut.  
 Commande manuelle par poignée actionnant deux paliers, comportant un système de blocage en position par goupille.

#### CONSTRUCTION

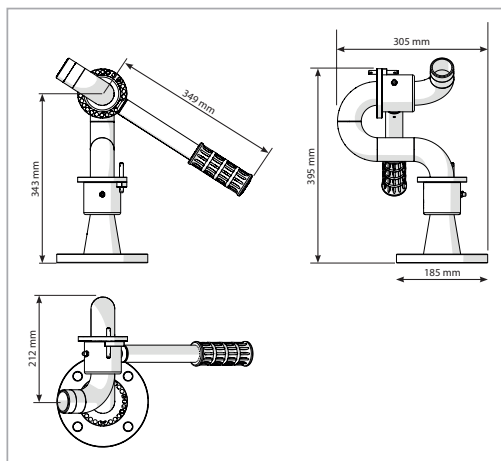
Acier inoxydable avec finition par polissage électrolytique, insensible à la corrosion (atmosphères marines, chimiques etc...)

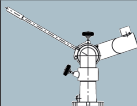
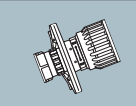
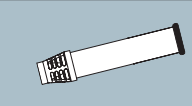
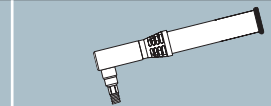
#### CARACTÉRISTIQUES

- Ø nominal bride d'entrée 65 PN 16
- Ø de passage du corps de lance (mm) 40
- Filetage mâle d'extrémité G 1 1/2B
- Angles de débattement
  - En site : Réglage manuel de + 65° à - 60°.
  - En azimut : rotation complète à 360°.
- Pression maximale de service de la lance : 16 bar
- Système de sécurité: goupille de verrouillage site et azimut.
- Poids : 9,2 kg

#### EQUIPEMENTS D'EXTREMITÉ

Tête de diffusion alu anodisé à débit et jet réglables (50,130, 250 et 500 L/min) ou fût mousse inox 500 L/min (avec ou sans auto-aspiration).



			
<b>Monitor</b> sans équipement de protection	<b>Tête Turbo 500</b> eau-mousse AFFF	<b>Fût mixte eau-mousse</b>	<b>Fût mousse auto-aspirant</b>
		<b>500</b>	<b>500</b>
<b>0710483</b>	<b>0710080</b>	<b>0852054</b>	<b>0852094</b>

# LANCES FIXES

## MANUELLE SÉRIE 3000 INOX



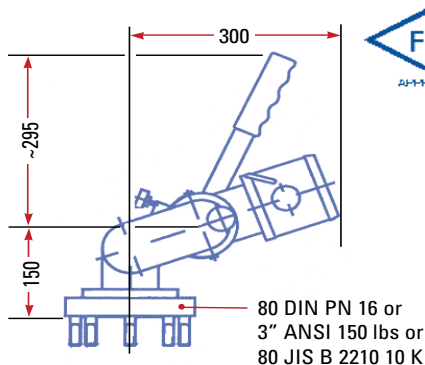
Les lances monitor eau/mousse, fixes manuelles, sont destinées à la protection de sites industriels, raffineries, terminaux pétroliers, stockage de produits chimiques, plateformes off-shores. Elles sont installées sur plateformes, bras articulés, supports trépieds, remorques, véhicules d'incendie.

La gamme de lances FJM constitue une offre exceptionnelle pour les conditions les plus sévères (eau de mer...) et les attentes les plus grandes.

Leur conception modulaire permet un choix d'équipements adaptés au site à protéger ; elles peuvent être du type auto-aspirantes ou alimentées en prémélange.

Cette gamme de lance offre un grand nombre de possibilité d'utilisations, pour un usage en eau ou pour un usage eau-mousse.

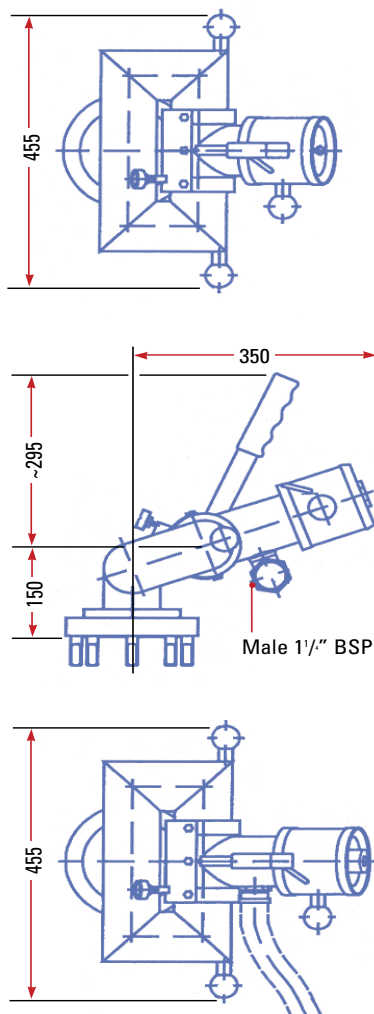
La version FJM-S est équipée d'une tête auto-aspirante, ce qui évite les contraintes d'un système d'alimentation en prémélange.



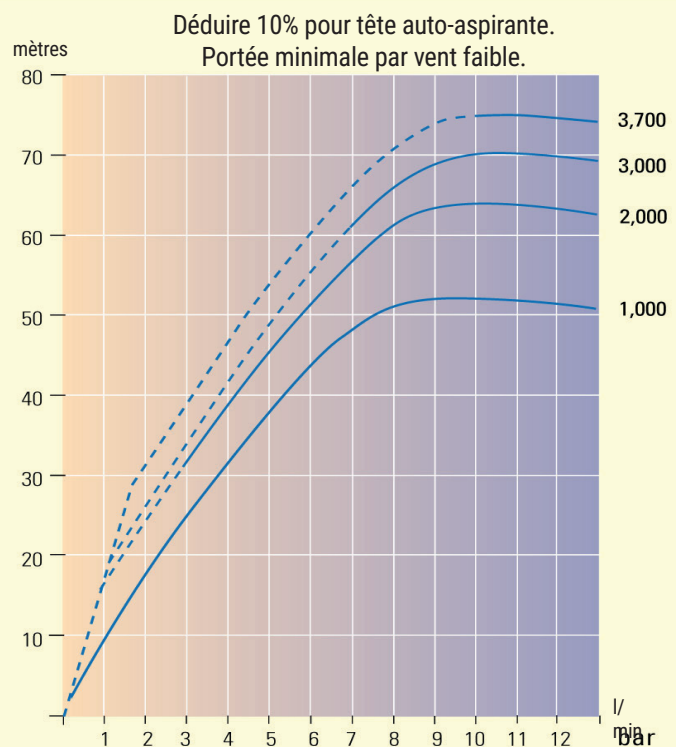
### DESCRIPTIF

- Débit réglable de 1000l/min à 3 700 l/min - 10 bars
- Pression maximale de service : 16 bars
- Portée efficace (sans vent) : 75 mètres à 11 bars de pression à l'entrée de la monitor
- Forme du jet réglable manuellement : jet plein à jet diffusé (fog)
- Elévation / inclinaison réglable manuellement
- Rotation : 360° réglable manuellement
- Bride d'alimentation DN80 - PN16/ANSI 150
- Matériaux : corps, tête et bride en acier inoxydable 316 Mo+
- Matériel pour utilisation eau de mer - utilisation Marine (offshore / outside)

Monitor FJM 80 PN16/ANSI 150 -60/+90° à tête intégrée	0714050
Monitor FJM 80 S à tête auto-aspirante (sans flexible) PN16/ANSI 150	0714051
Flexible aspiration longueur 30m -45/+90° (pour tête auto-aspirante FJM 80 S)	0714010



### FJM-80 Monitor - Courbe des portées





## LANCES FIXES

**MANUELLE**  
**SÉRIE 3000 BRONZE**

Les lances monitor à mousse, fixes manuelles, sont destinées à la protection de sites industriels, raffineries, terminaux pétroliers, stockage de produits chimiques, plateformes off-shores. Elles sont installées sur plateformes, bras articulés, supports trépieds, véhicules d'incendie et remorques. Leur conception modulaire permet un choix d'équipements adaptés au site à protéger ; elles peuvent être du type auto-aspirantes ou alimentées en prémélange.

**DESRIPTIF**

Nouveau design plus compact pour diminuer les masses en mouvement et faciliter la manipulation.

**MONITOR** (sans équipement de projection)

- en bronze, peinte en rouge
- entrée à bride,
- sortie fileté mâle 2"1/2 BSP,
- corps comportant des séparateurs anti-turbulences, faibles pertes de charge,
- angles de débattement : en site de - 60° à + 90°, en azimut rotation à 360°,
- paliers avec graisseurs, systèmes de blocage en position site et azimut par molettes,
- barre de manoeuvre en site et azimut avec poignées caoutchouc,

**ÉQUIPEMENTS DE PROJECTION**

Gamme complète adaptée aux risques à protéger, à déterminer en fonction des courbes et plages d'utilisation. (débit donné à une pression de 0,7 MPa)

Tête turbo 3000 à débit et jet réglables (alu anodisé noir).

Fût mixte eau-mousse, bas foisonnement (alu anodisé noir).

Fût mousse auto-aspirant, bas foisonnement, équipé d'un robinet de dosage réglable de 0 à 6% et d'un flexible d'aspiration émulseur (alu anodisé noir).

Tête bronze, jet réglable et débit, à débit fixes (préréglés en usine) - à définir à la commande

**CARACTÉRISTIQUES DIMENSIONNELLES ET POIDS**

Composants		Monitor sans équipement de projection	Tête turbo
Dimensions en mm	L	Voir plan	285
	Ø		240
Poids en kg		25	4,700

**PERFORMANCE** (Performances mesurées en eau à 0,7 MPa par vent nul)

Débit	Portées horizontales (en m) - Jet droit			
	à 30°	à 40°	à 60°	à 75°
2000	65	61	55	35
3000	80	75	58	33
4000	84	81	75	42

**APPROBATIONS**

Monitor et tête bronze agréés FM

Type		Monitor sans équipement de protection	Tête Turbo 3000 l eau-mousse AFFF	Tête bronze		Fût mixte eau-mousse		Fût mousse auto-aspirant *	
DN	bride			2900 l*	3800 l	2000 l	3000 l	1500 l	2000 l
80	ISO PN 16	0712614	0710103	0712636	0712637	0852060	0852065	0852100	0852105
100	ISO PN 16	0712617							

\*Préciser 1 ou 3 %

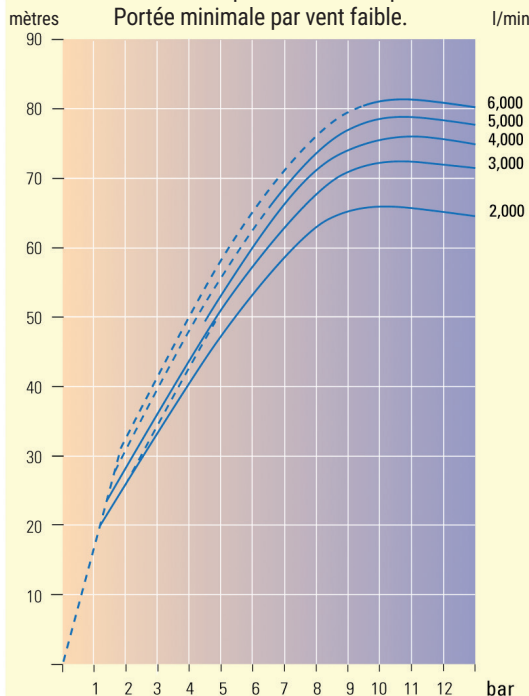
# LANCES FIXES

## MANUELLE SÉRIE 5000 INOX



### FJM-100 Monitor - Courbe des portées

Déduire 10% pour tête auto-aspirante.  
Portée minimale par vent faible.



Les lances monitor eau/mousse, fixes manuelles, sont destinées à la protection de sites industriels, raffineries, terminaux pétroliers, stockage de produits chimiques, plateformes off-shores. Elles sont installées sur plateformes, bras articulés, supports trépieds, remorques, véhicules d'incendie.

La gamme de lances FJM constitue une offre exceptionnelle pour les conditions les plus sévères (eau de mer...) et les attentes les plus grandes.

Leur conception modulaire permet un choix d'équipements adaptés au site à protéger ; elles peuvent être du type auto-aspirantes ou alimentées en prémélange.

Cette gamme de lance offre un grand nombre de possibilité d'utilisations, pour un usage en eau ou pour un usage eau-mousse.

La version FJM-S est équipée d'une tête auto-aspirante, ce qui évite les contraintes d'un système d'alimentation en prémélange.

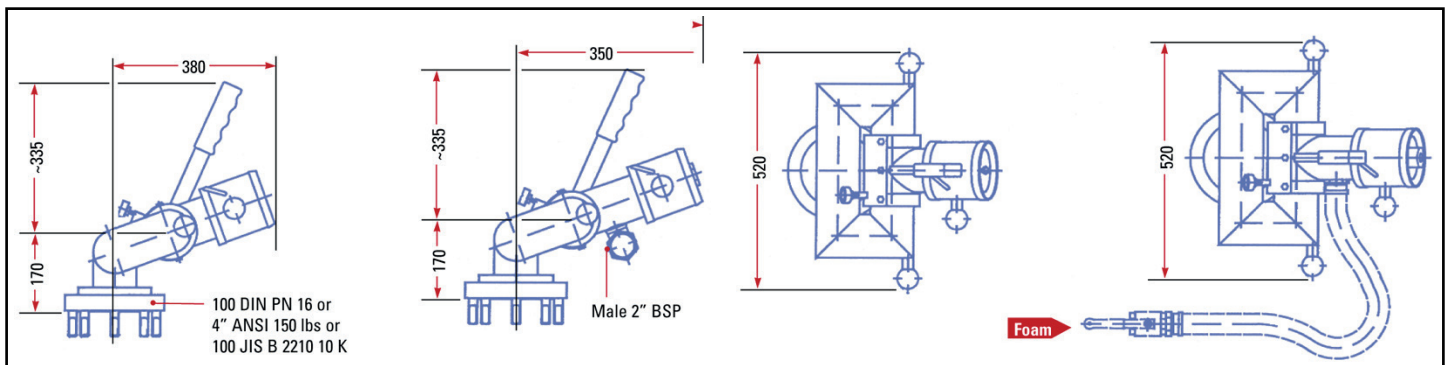
### DESRIPTIF

- corps en inox,
- design compact et équilibré avec une double canalisation,
- tête en bronze,
- débit et jet réglables manuellement,
- angles de débattement :  
 en site : -45° à +90°, -60 / +90° standard, self-suction  
 en azimut = 360°,
- alimentation par bride DN100 PN16 (existe aussi en DN100 PN20),
- débit réglable de 2000l/mn jusqu'à 5000 l/mn en eau à 10 bars.

### APPROBATIONS

- Marine (DNV, LRS, BV)
- Factory Mutual (FM) - FJM100

<b>Monitor FJM 100 DN100 PN16</b>	<b>0714100</b>
<b>Monitor FJM 100-S DN100 PN16 à tête auto-aspirante</b> (sans flexible d'aspiration)	<b>0714101</b>
<b>Flexible d'aspiration longueur 3m</b> (pour tête auto-aspirante FJM 100-S)	<b>0714110</b>



## LANCES FIXES

### MANUELLE SÉRIE 7000 À 11000 INOX



Les lances monitor eau/mousse, fixes manuelles, sont destinées à la protection de sites industriels, raffineries, terminaux pétroliers, stockage de produits chimiques, plateformes off-shores. Elles sont installées sur plateformes, bras articulés, supports trépieds, remorques, véhicules d'incendie.

La gamme de lances FJM constitue une offre exceptionnelle pour les conditions les plus sévères (eau de mer...) et les attentes les plus grandes.

Leur conception modulaire permet un choix d'équipements adaptés au site à protéger ; elles peuvent être du type auto-aspirantes ou alimentées en prémélange.

Cette gamme de lance offre un grand nombre de possibilité d'utilisations, pour un usage en eau ou pour un usage eau-mousse.

La version FJM-S est équipée d'une tête auto-aspirante, ce qui évite les contraintes d'un système d'alimentation en prémélange.

#### DESCRIPTIF

- corps en inox,
- design compact et équilibré avec une double canalisation,
- tête en bronze,
- débit et jet réglables manuellement,
- angles de débattement :
  - en site : -45° à +90°, -60 / +90° standard, self-suction
  - en azimuth = 360°,
- alimentation par bride DN150 PN16 (existe aussi en DN150 PN20),
- débit réglable de 5000l/mn à 11700 l/mn en eau à 10 bars.

Existe en version à volants pour faciliter la manipulation.

#### APPROBATIONS

- Marine (DNV, LRS, BV)
- Factory Mutual (FM) - FJM150

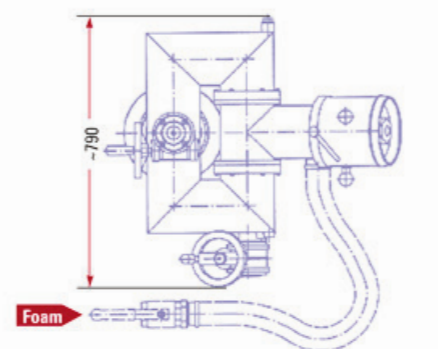
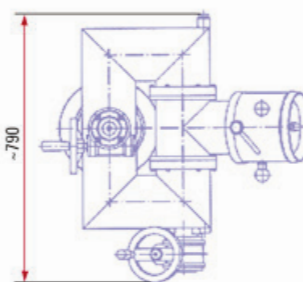
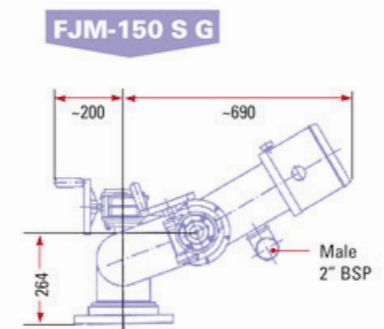
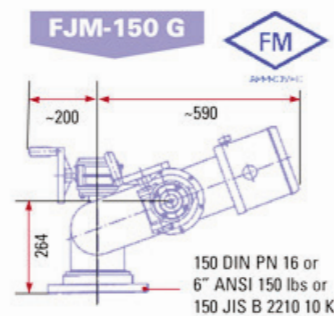
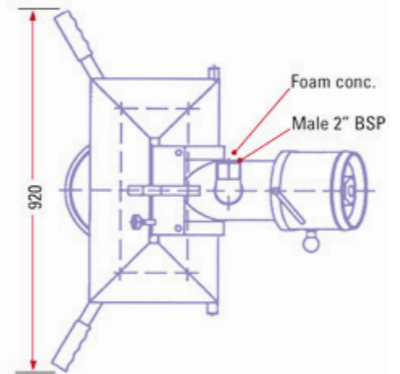
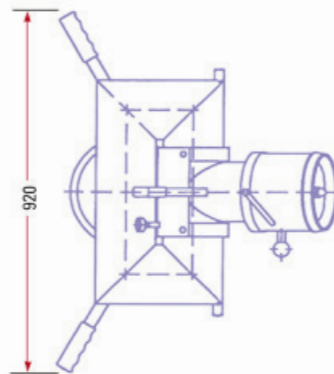
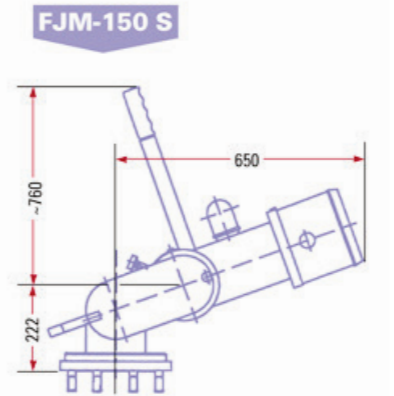
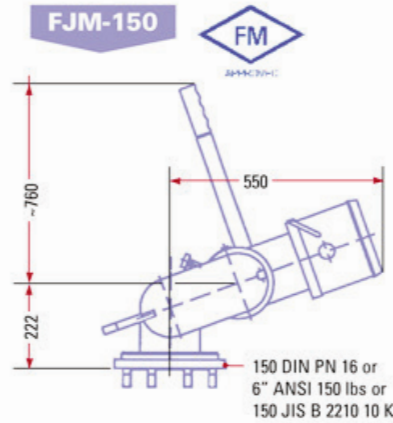
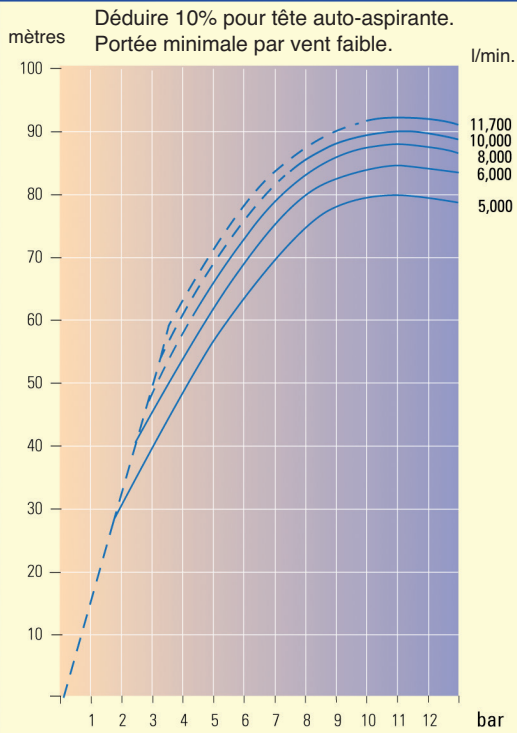
<b>Monitor FJM 150 DN150 PN16</b>	<b>0714150</b>
<b>Monitor FJM 150-S DN150 PN16 à tête auto-aspirante</b> (sans flexible d'aspiration)	<b>0714151</b>
<b>Monitor FJM 150-G DN150 PN16 avec volants de manœuvre</b>	<b>0714152</b>
<b>Monitor FJM 150-SG DN150 PN16 à tête auto-aspirante</b> (sans flexible d'aspiration) <b>avec volants de manœuvre</b>	<b>0714153</b>
<b>Flexible d'aspiration longueur 3m</b> (pour tête auto-aspirante FJM 150-S/SG)	<b>0714160</b>



# LANCES FIXES

## MANUELLE SÉRIE 7000 À 11000 INOX

### FJM-150 Monitor - Courbe des sorties



## ACCESSOIRES POUR LANCES MONITOR

## VANNE D'ARRÊT

- en fonte rilsanisé,
- à papillon, poignée de manoeuvre 1/4 de tour,
- boulonnerie en acier inoxydable, 316L.



Vanne d'arrêt DN 80 - ISO PN 16	0710320
Vanne d'arrêt DN 80 - ISO PN 20	0710310
Vanne d'arrêt DN 100 - ISO PN 16	0710325
Vanne d'arrêt DN 100 - ISO PN 20	0710315

Existe en DN 150 sur demande

## ACTIONNEUR HYDRAULIQUE

Mécanisme permettant de créer un mouvement de balayage en azimut à vitesse et à angle réglables.

## Brides conformes à la norme NF EN 1092

(Brides circulaires pour tuyaux, appareils de robinetterie, raccords et accessoires, désignées PN)

## Dispositif de balayage automatique :

- fonctionne à basse pression
- ne génère pas de perte de charge
- fonctionne indépendamment du débit

## CONSTRUCTION

- Acier inoxydable (inox 1.4404 (316L))
- Résistance à la corrosion

## PERFORMANCES

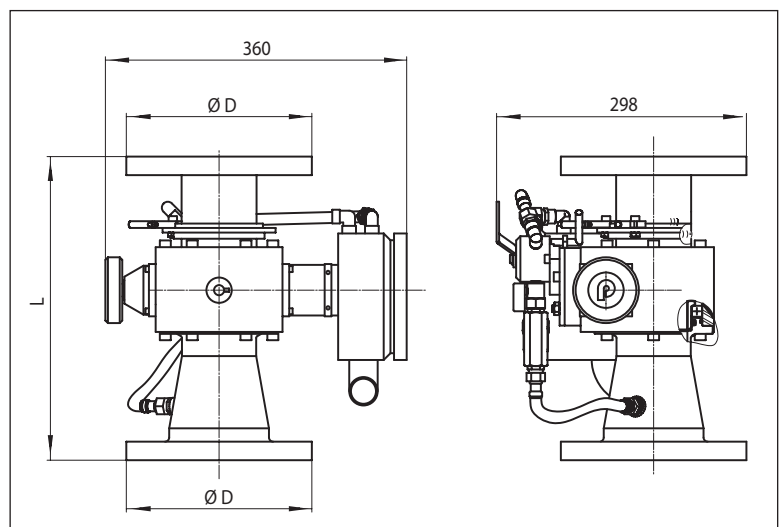
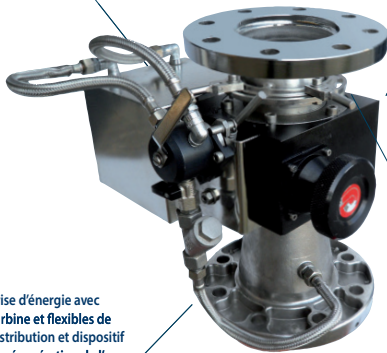
- Pression de fonctionnement 3 à 10 bar
- Pression maximale de service 16 bar

Inverseur de mouvement à vitesse réglable de 0 à 1,3 tr/min

Palier de rotation monté sur roulements à billes, entrée à bride, actionné par l'énergie hydraulique de l'eau

Dispositif escamotable, permettant le réglage angulaire de 35° à 320°

Prise d'énergie avec turbine et flexibles de distribution et dispositif de récupération de l'eau



Bride ISO PN 16 DN 80 - 342 L - Diamètre : 200 mm	0710980
Bride ISO PN 16 DN 100 - 360 L - Diamètre : 200 mm	0710981

## TRÉPIEDS POUR LANCES MONITOR

Les supports trépieds permettent la mise en place d'une lance MONITOR à poste fixe et sont destinés à être raccordés au réseau d'incendie.

Ils comportent une tubulure d'admission droite ou coudée, entrée à bride ou AR DN 100 et sortie à bride.

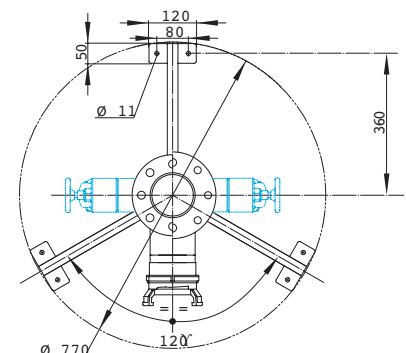
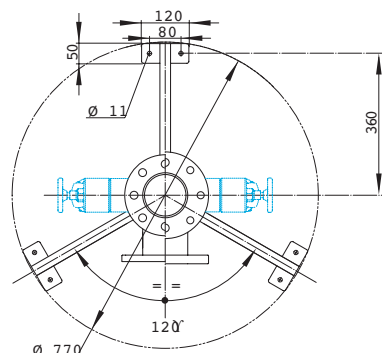
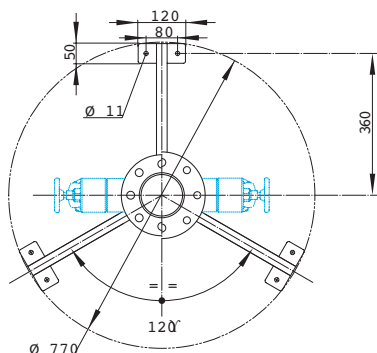
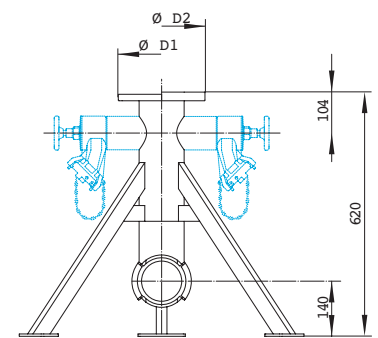
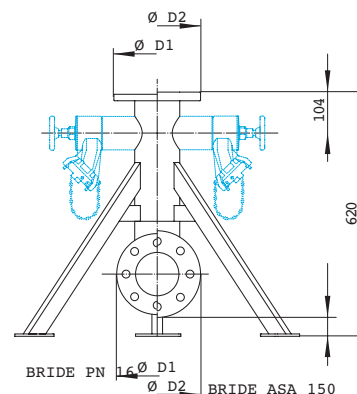
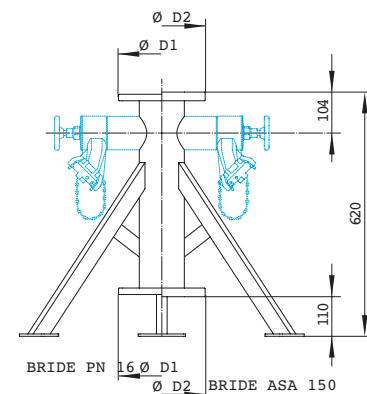
Ils peuvent être équipés de deux prises latérales avec robinets à volant, sortie symétrique Guillemain avec bouchon et chaînette, permettant aux Sapeurs Pompiers de raccorder leurs établissements de tuyaux.

Une vanne d'isolement peut être intercalée entre la lance MONITOR et le support trépied. Les supports trépieds sont fournis avec la boulonnerie de raccordement et le joint d'étanchéité.

### CONSTRUCTION

- Supports trépieds en acier, finition plastification de couleur rouge incendie.
- Boulons à tête hexagonale en acier inoxydable.
- Joint d'étanchéité en fibre.
- Robinets à volant et bouchons, en laiton.

Modèle	Bride d'entrée	Bride de sortie	DN 80	DN 100
Droit sans robinet	ISO PN 16	ISO PN 16	<b>0710330</b>	<b>0710335</b>
	ISO PN 20 / ASA 150	ISO PN 20 / ASA 150	<b>0710350</b>	<b>0710355</b>
	ISO PN 20 / ASA 150	ISO PN 16	<b>0710370</b>	<b>0710375</b>
Droit avec robinets	ISO PN 16	ISO PN 16	<b>0710340</b>	<b>0710345</b>
	ISO PN 20 / ASA 150	ISO PN 20 / ASA 150	<b>0710360</b>	<b>0710365</b>
	ISO PN 20 / ASA 150	ISO PN 16	<b>0710380</b>	<b>0710385</b>
Coudé sans robinet	ISO PN 16	ISO PN 16	<b>0710390</b>	<b>0710388</b>
Coudé avec robinets	ISO PN 16	ISO PN 16	<b>0710391</b>	<b>0710389</b>
Coudé sans robinet	AR 100	ISO PN 16	<b>0799392</b>	<b>0799114</b>
Coudé avec robinets	AR 100	ISO PN 16	<b>0710393</b>	<b>0710387</b>



**TOURELLES POUR LANCES MONITOR****- NOUS CONSULTER -**

Hauteur : de 2 à 16 mètres  
Encombrement plateforme : 1200x1200mm

Tuyauterie interne de DN80 à DN200 en acier galvanisé avec raccordement par bride DN150 en amont (raccordement sur réseau déluge) et en aval (raccordement sur le canon)

Tuyauterie externe pour le refroidissement de la tour (2 x 3 buses)  
En haut de tour plateforme en acier galvanisé a chaud avec caillebotis

Echelle de sécurité le long de la tour pour accéder a la plateforme.  
Tour peinte en RAL3000 (rouge incendie) épaisseur 225mu





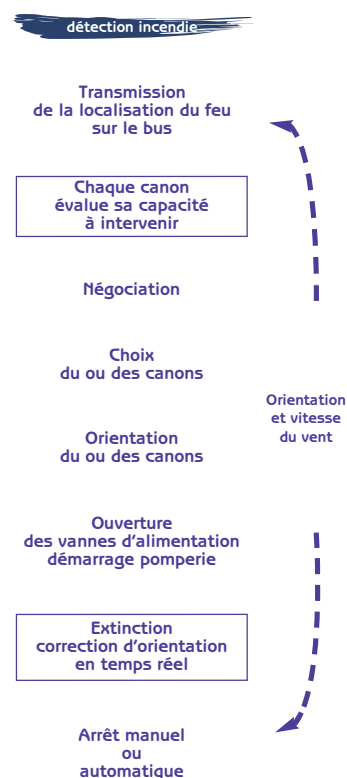
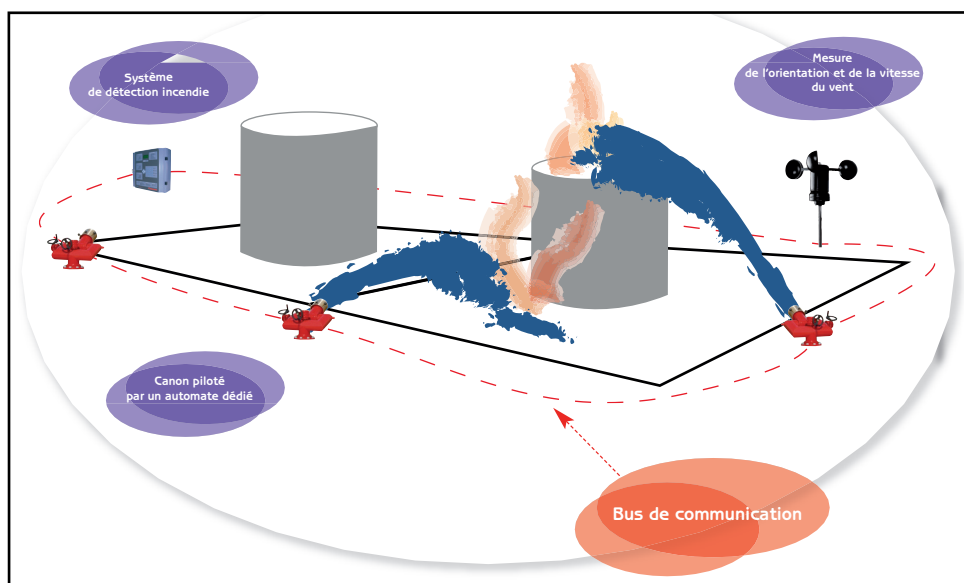
# IMS - INTELLIGENT MONITOR SYSTEM

## IMS

### AVANTAGES

- Pas de scénarios prédéfinis : le système s'adapte en temps réel si l'incendie évolue ou en cas de problème sur le réseau incendie ou sur un canon.
- L'intelligence est décentralisée : pas de point névralgique
- En cas de modification du risque ou du système de protection incendie, le système s'auto adapte.

### PRINCIPE





## REMORQUABLES

### REMORQUES POUR LANCES MONITOR

Les lances monitor à eau/mousse sont des engins puissants. L'installation de ces équipements sur des remorques leur donne un rayon d'action agrandi et une pertinence d'emplacement dans la lutte contre le feu.

Notre gamme de remorques vous permet d'installer au choix des monitors alu, bronze ou inox (attention à la correspondance des brides des remorques et des monitors).

#### REMORQUE POUR LANCE MONITOR JUSQU'À 3000 L/MN (intra-site - non immatriculable)

**Tractable**, pour des interventions à l'intérieur de sites industriels importants, essieu lesté, à suspension caoutchouc, timon fixe, anneau d'accrochage normalisé 76x42, une bécille stabilisatrice fixe à l'avant, deux réglables à l'arrière ; entrée AR 100 avec bouchon, sortie DN 100 - PN 16.

Remorque tractable - DN100-PN16

0710715

#### REMORQUE POUR LANCE MONITOR JUSQU'À 5000 L/MN

**Routière**, pour des interventions dans un grand rayon d'action, suspension à barres de torsion, timon réglable, roue jockey, anneau d'accrochage normalisé 76x42, quatre bécilles stabilisatrices réglables, plaque minéralogique avec éclairage ; entrée AR 100 avec bouchon, sortie DN 100 - PN 16.

- équipée d'une vanne d'arrêt à papillon.

Remorque routière 3000/5000 - DN100-PN16

0710695

#### OPTIONS :

- collecteur de relais à clapet automatique pour alimentation 2 x DSP 65 ou 2 x AR 100.

2 entrées DSP 65 1 sortie AR 100

0631204

2 entrées DSP 65 1 sortie AR 100

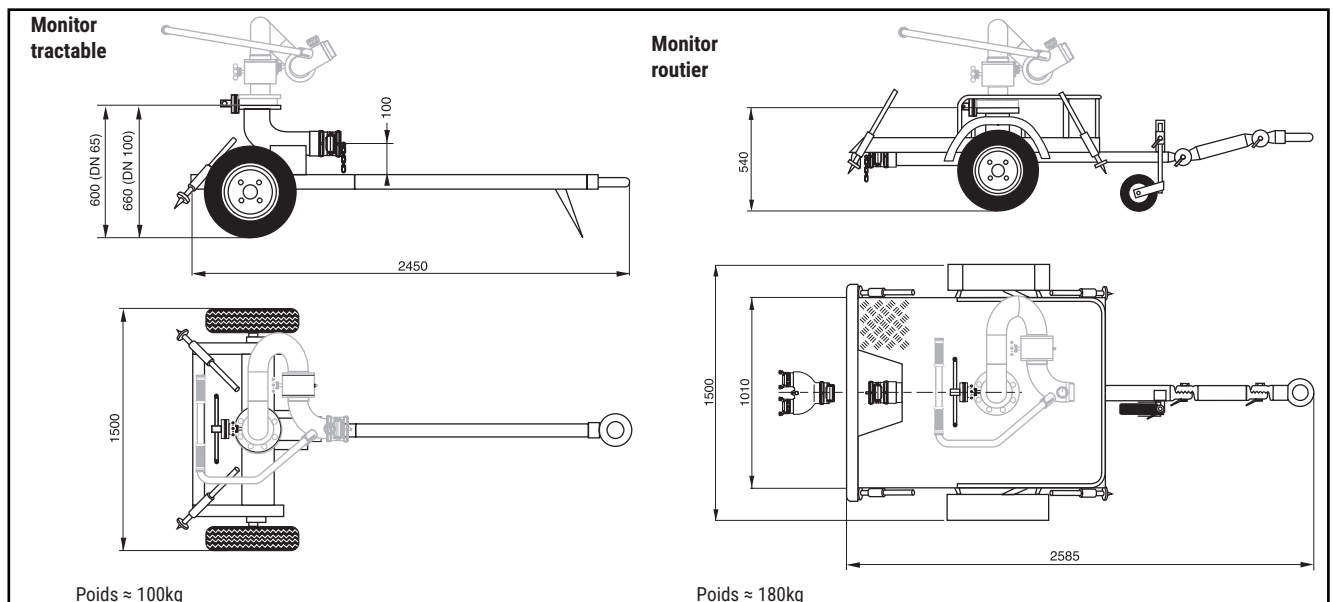
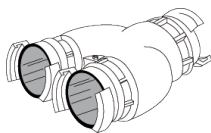
0631205

Bride de réduction complète : 100x80 PN16 double goujonnage  
Adaptée Bride débouchée

0599900

Réduction inox 4" - 3" adaptée Bride bouchée

1197366



## REMORQUABLES

### LANCE MONITOR REMORQUABLE GRANDE PUISSANCE



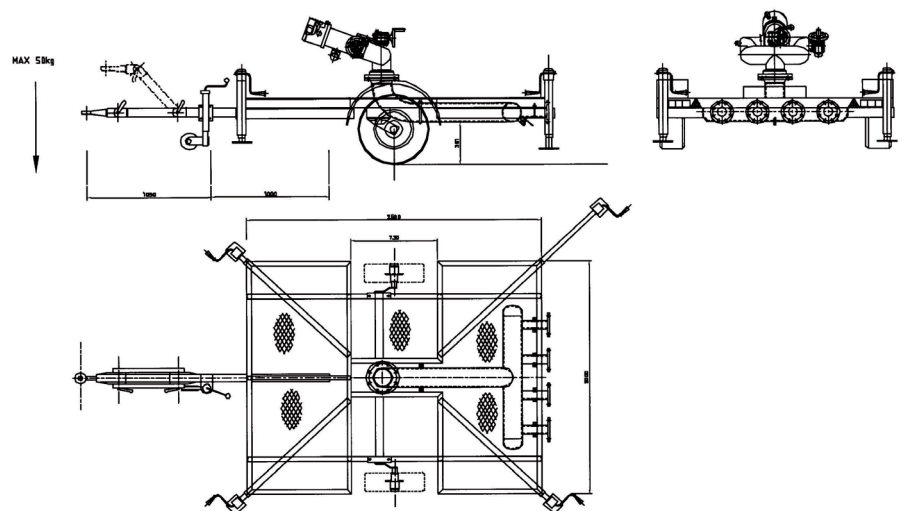
#### SPÉCIFICATIONS

##### LANCES

- Débit maximal : 11 700 l/min - 10 bars
- Pression maximale de service : 16 bars
- Portée efficace (sans vent) : supérieure à 85 m à 10 bars de pression à l'entrée de la monitor (-10 à 15% en utilisation eau/mousse AFFF)
- Forme du jet réglable manuellement : jet plein à jet diffusé (fog)
- Elévation / inclinaison -70 à +70° réglable manuellement
- Rotation : 360° réglable manuellement
- Bride d'alimentation DN150 - PN20 RF
- Matériaux : corps, tête et bride en acier inoxydable 316 Mo+ (Molybdène > 2,5% selon standard 1.4436 ou 1.4432)
- Matériel adapté pour utilisation eau douce ou eau de mer - utilisation Marine (offshore / outside)
- Manoeuvre par volants à commande démultipliée
- Fonctionnement avec eau et émulseur
- Couleur rouge RAL3001
- Système d'auto-aspiration pour injection d'émulseur au niveau de la tête turbo (réglage des débits/pression et concentration d'émulseur à confirmer à la commande)

##### REMORQUES


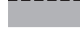
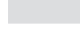
- Remorque PTAC 1250kg / 1 essieu / avec 4 points d'ancrage par barres stabilisatrices rétractables / tracatable par pick-up (timon)
- Collecteur 4 x DN100 munis de 4 raccords AR 100 avec bouchons + 4 vannes ¼ tour
- Fourniture d'une roue de secours
- Bandes réfléchissantes sur le côté
- Dimensions et poids de l'ensemble remorque + canon (barres stabilisatrices non déployées) : Longueur: 3,1mx largeur 2,5m x hauteur: 1,2m - 200kg



# DONNÉES TECHNIQUES

## CARACTÉRISTIQUES HYDRAULIQUES LANCES MONITOR - Série 1000-3000

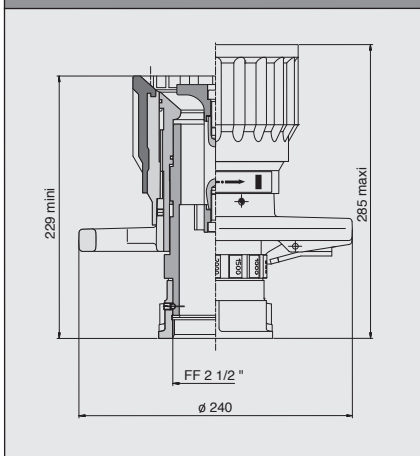
Courbe des portées  
horizontales  
lance inclinée à 30°

-  Jet droit
-  Jet diffusion étroite 30°
-  Jet diffusion large 110°

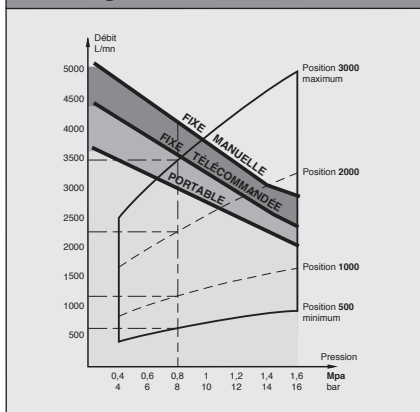
Courbe des portées  
verticales  
lance inclinée à 80°

Jet droit

**Turbo 3000 nozzle**



**Plages limites d'utilisation**



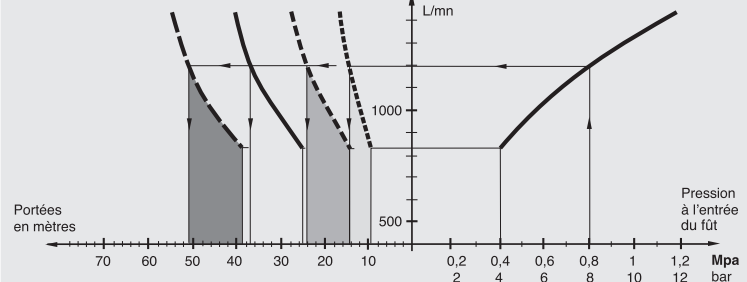
Le graphique ci-dessus permet de connaître les limites d'utilisation des **MONITOR SÉRIE 3000** équipées de **TÊTES TURBO 3000**. Les débits sont calculés à la pression de référence de 0,8 MPa (8 bar).

### TÊTE TURBO 3000

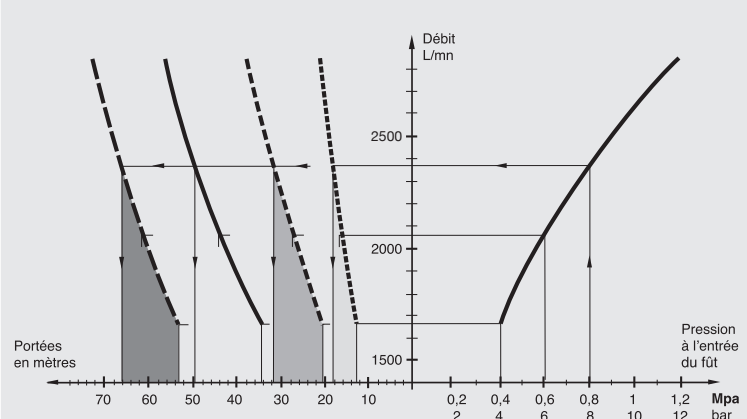
**Réglage des débits** par volant, plage de 500 à 3000 l/mn, positions indexées tous les 500 l/mn et position spécifique purge.

**Réglage de la forme du jet**, par rotation de la tête, depuis la position droit jusqu'à la position diffusion conique 110°, formant un rideau d'eau.

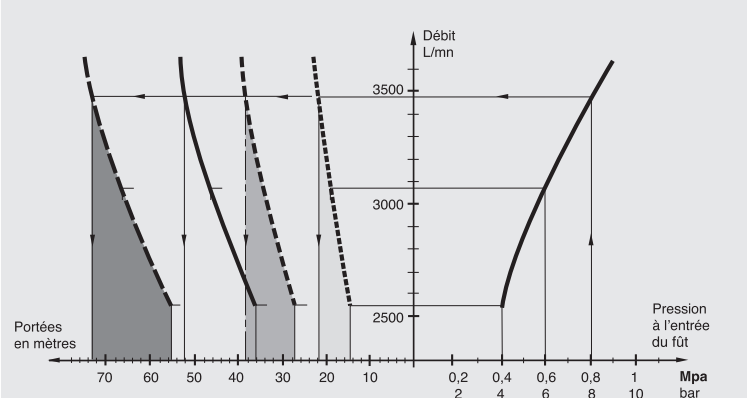
#### Position 1000



#### Position 2000



#### Position 3000



Positions au sélecteur des débits	Débit en l/min	Portées horizontales à 30° (m)								Portées verticales à 80° (m)
		Jet droit	Diffusé 30°			Diffusé 90°		Diffusé 110°		Jet droit
		Longueur	Longueur	Largeur	Longueur	Largeur	Longueur	Largeur	Longueur	Longueur
1000	1025	45	20	4.5	12.5	8	11.7	10.5	31	
2000	2040	60	26	5	19	8.7	15.3	11.7	42	
3000	3080	67	34	5.5	28	9.5	19	13	46	

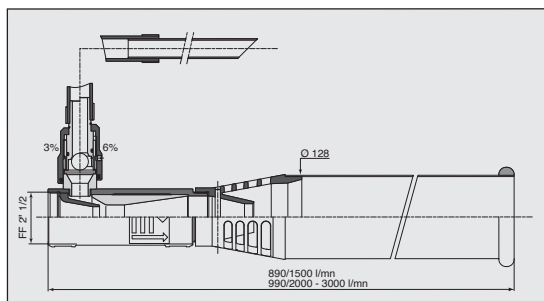
Performances testées à la pression de 0,8 MPa (8 bar).

# **DONNÉES TECHNIQUES**

## **CARACTÉRISTIQUES HYDRAULIQUES** **LANCES MONITOR - Série 3000**

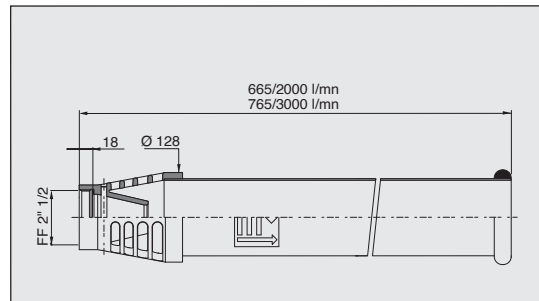
LANCES MONITOR - Série 3000

### **FÛT MOUSSE AUTO-ASPIRANT**



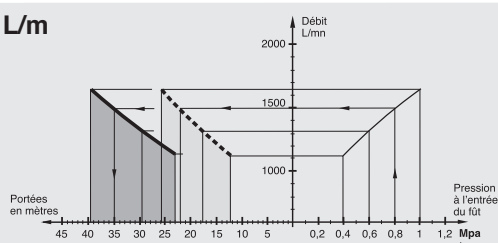
proportionneur intégré

### **FÛT MIXTE EAU-MOUSSE**

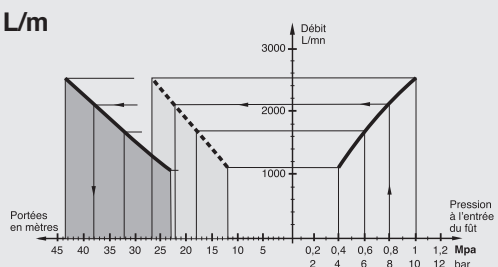


alimenté en eau ou en prémélange

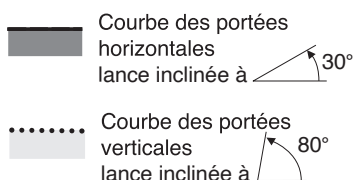
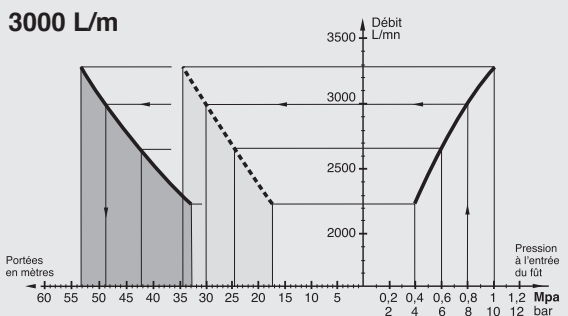
1500 L/m



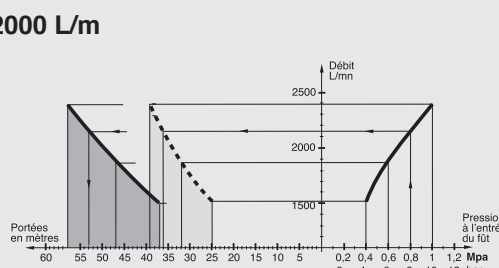
2000 L/m



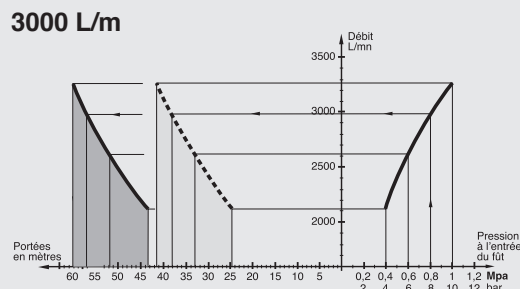
3000 L/m



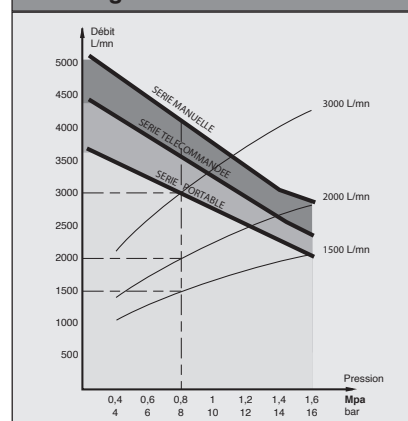
2000 L/m



3000 L/m



### **Plages limites d'utilisation**



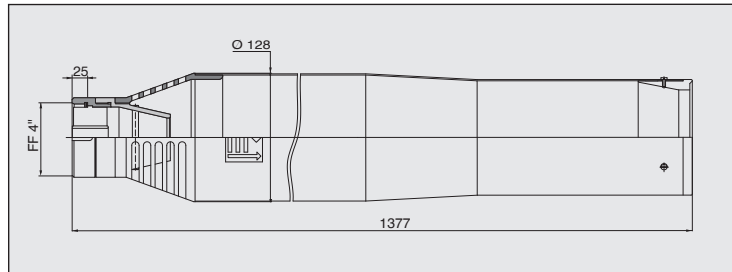
Le graphique ci-contre permet de connaître les limites d'utilisation des **MONITOR SÉRIE 3000** équipées de **FÛTS MOUSSE**. Les débits sont calculés à la pression de référence de 0,8 MPa (8 bar).

# DONNÉES TECHNIQUES

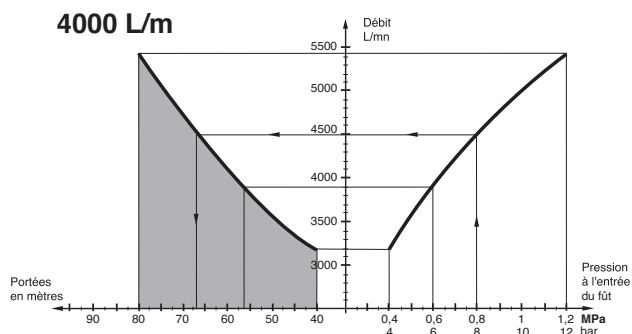
## CARACTÉRISTIQUES HYDRAULIQUES

### LANCES MONITOR - Série 5000 / 7000

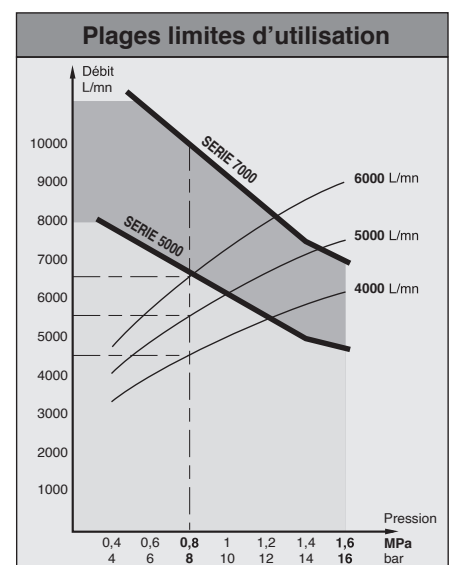
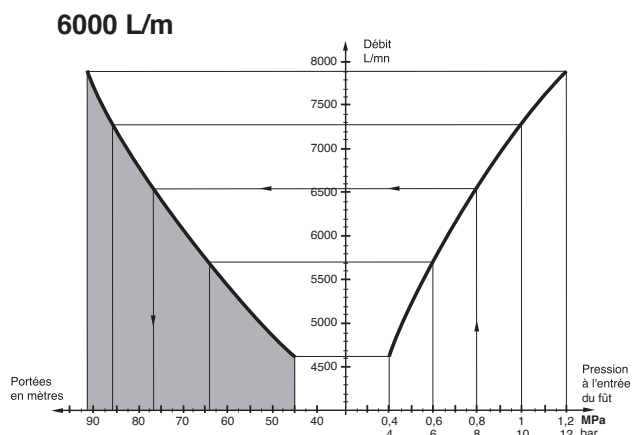
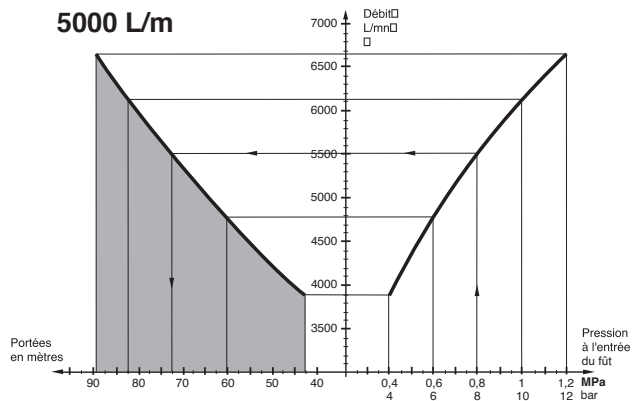
#### FÛT MIXTE EAU-MOUSSE



alimenté en eau ou en prémélange



Courbe des portées horizontales lance inclinée à 30°



Le graphique ci-dessus permet de connaître les limites d'utilisation des **MONITOR SÉRIE 5000/7000** équipées de **FÛTS MIXTES** eau-mousse. Les débits sont calculés à la pression de référence de 0,8 MPa (8 bar).



